



Before

アパート階段

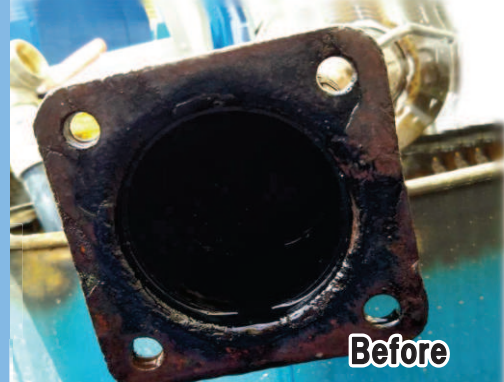


After

G-Ecoシリーズ 環境対応型洗剤 油・マルチ

メカニズム

分解・剥離・乳化
させることにより、
油や様々な汚れを除去する



Before

ディーゼル微粒子捕集フィルター



After

飲食店の厨房から 工場の鉱油まで

建物内外の
油の除去
(植物・動物系)

タイヤ跡
の除去

油・マルチ
の用途

**床の
ヒールマーク**
(タイル・石材・
コンクリート・
塩化ビニールなど)

**鉱物油
重油
オイル**



グリストラップ
(油水分離槽)



Before



After

スーパーマーケット
バックヤード床



Before



After

■ 建物内外の油汚れ、床のヒールマーク 鉱物油・重油・オイル・タイヤ跡

建物内外の油汚れをはじめ、床の靴裏やヒールマーク、厨房やフロア床など強く固着した汚れや、焼き付いた頑固な汚れにも対応します。素材や材質などを選ばず様々な場所でご使用いただけます。

■ 金属を保護しながら油汚れを除去

保護剤配合で金属を保護しながら油汚れを除去するため金属が錆びることなく、工場での部品洗浄、床洗浄にもご使用いただけます。厨房の油汚れから工場の工業用油汚れまで素材に害を与えたり傷つけたりせず、油・汚れのみを除去します。

■ 環境にやさしい

主成分の水酸化ナトリウムを、安心・安全に使用できるように設計しています。利用者やお客様のための安心・安全な洗浄剤です。

■ メンテナンスコスト削減

躯体や建材を傷めることなく、様々な汚れの除去に対応します。定期的な掃除やメンテナンスのコストが削減できます。

さまざまな施設・建物でお使いいただけます



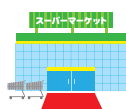
病院・介護施設



学校



公共施設



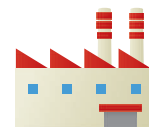
小売店舗・
スーパーマーケット



オフィスビル・
マンション・アパート



戸建住宅



各種工場

G-Ecoシリーズ 環境対応型洗浄剤 油・マルチ



主成分	水酸化ナトリウム
容量	4L、20L
施工面積	4L: 約 100 平米 / 20L: 約 500 平米 (素材によって異なります)

油・マルチ の使用方法

換気扇・フード

- ① フィルターやフィン等、取り外せるものは外して下さい。
- ② モーターやスイッチ等の電気部品にはマスキングテープで養生して下さい。
- ③ 環境対応型洗浄剤 油・マルチ液（基本 3 倍希釈）を噴霧器または刷毛で塗布して下さい。
- ④ 外した部品は環境対応型洗浄剤 油・マルチ液（基本 3 倍希釈）に浸けておいて下さい。
- ⑤ 約 5 分後、布ウエスや雑巾で拭き取って下さい。
※頑固な汚れは軽くブラッシングして下さい。
- ⑥ 浸けておいた部品は水で洗い流して下さい。
壁全体に十分に水をかけて下さい。

床の汚れ・ヒールマーク

- ① 環境対応型洗浄剤 油・マルチ液（基本 3 倍希釈）を刷毛または化繊のブラシで塗布して下さい。
- ② 約 5 分程度放置した後、ブラッシングをして汚れが落ちたら拭き取って下さい。
※汚れがひどい時はポリッシャーを使うとより効果的です。

- このカタログに記載の商品は内容及び仕様を予告なく変更することがありますのでご了承下さい。
- 記載の情報は、2022 年 2 月現在のものです。

発売元・お問い合わせ



有限会社ハウスステージ
グローバル・エコロジー環境事業部

〒465-0024
愛知県名古屋市長区本郷2丁目47番地 グランデ本郷407
TEL: 052-737-2800 FAX: 052-737-2801
Email: info@global-eco.nagoya
URL: <https://www.global-eco.nagoya/>

ホームページも
ご覧ください



2202-3.0