



Before

サイディング外壁



After

G-Ecoシリーズ 環境対応型洗剤 サビ・水垢

メカニズム

保護剤で洗浄対象を
保護する間に
汚れを除去する



Before

ステンレス



After

水垢(スケール)・尿石・ エフロレッセンス(白華) の除去に最適

建物全般の
サビ染み
の除去

外壁タイル等の
水垢
の除去

サビ・水垢
の用途

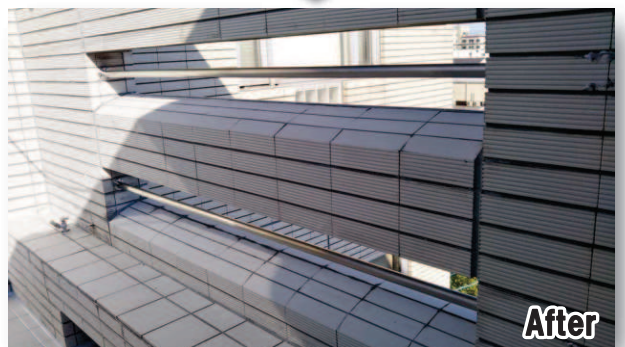
エフロ
の除去

尿石
煤煙

タイル



Before



After

サビ・水垢の特徴



Before



After

■建物に付くサビ染みの除去、 タイルの汚れ落とし（水垢・煤煙）、エフロ除去。

建物内外のサビ染み、外壁やタイルやステンレスなどの水垢、トイレの尿石など汚れのみをキレイに除去します。塗布後は即効反応しますので、効果を確認しながらの作業が可能です。酸焼けなど素材に害を与えたり傷つけたりせず、サビ染み・水垢・尿石・汚れのみを除去します。

■環境にやさしい

利用者やお客様のための安心・安全な洗浄剤です。製剤での劇毒物規制対象に値する成分は入っておりません。

■メンテナンスコスト削減

躯体や建材を傷めることなく、様々な汚れの除去に対応します。定期的な掃除やメンテナンスのコストが削減できます。

さまざまな施設・建物でお使いいただけます



病院・介護施設



学校



公共施設



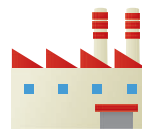
小売店舗・
スーパーマーケット



オフィスビル・
マンション・アパート



戸建住宅



各種工場

G-Ecoシリーズ 環境対応型洗浄剤 サビ・水垢



主成分	フッ化アンモニウム
容量	4L、20L
施工面積	4L: 約 100 平米 / 20L: 約 500 平米 (素材によって異なります)

サビ・水垢 の使用方法

サビ染み除去

- ①環境対応型洗浄剤 サビ・水垢液（基本 3 倍希釈）を刷毛またはナイロンブラシで“こする”ように塗布して下さい。
- ②サビが落ちたら、速やかに水で洗い流すかウエスで拭き取って下さい。
- ③1 回で汚れが落ちない場合は、繰り返しこの作業を行って下さい。

タイル洗浄

- ①環境対応型洗浄剤 サビ・水垢液（基本 3 倍希釈）を刷毛またはナイロンブラシで塗布して下さい。
- ②刷毛またはナイロンブラシで“こすり洗い”して下さい。
- ③汚れが落ちたら、速やかに水で洗い流すかウエスで拭き取って下さい。
- ④1 回で汚れが落ちない場合は、繰り返しこの作業を行って下さい。

- このカタログに記載の商品は内容及び仕様を予告なく変更することがありますのでご了承下さい。
- 記載の情報は、2022 年 2 月現在のものです。

発売元・お問い合わせ



有限会社ハウスステージ
グローバル・エコロジー環境事業部

〒465-0024
愛知県名古屋市長区本郷2丁目47番地 グランデ本郷407
TEL: 052-737-2800 FAX: 052-737-2801
Email: info@global-eco.nagoya
URL: https://www.global-eco.nagoya/

ホームページも
ご覧ください



2202-3.0